



## Produktinformationsblatt

### Bolzplatztor ALU SOLID 3 x 2 m

Unsere vollverschweissten Bolzplatztore aus Aluminium sind die perfekte und robuste Lösung für den Schulhof oder öffentliche Sportplätze. Die Tore entsprechen in Verbindung mit der mitgelieferten Bodenbefestigung zum Einbetonieren der DIN EN 15312. Dank der sehr stabilen Konstruktion ist dieses Tor nicht nur vandalismussicher, sondern die Bolzplatztore eignen sich auch ideal für frei zugängliche Sportanlagen für Fussball, Handball oder eben alles mit Tor. Die Alu-Tore sind witterungsbeständig, egal ob Hitze, Eis oder Schnee.

Verarbeitung: Vollverschweisst

Material: Aluminium

Oberfläche: Natur

Hinterkonstruktion Rundrohr 35 x 3 mm,

Strebenabstand: ca. 76 mm

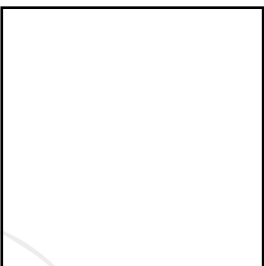
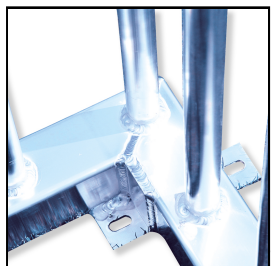
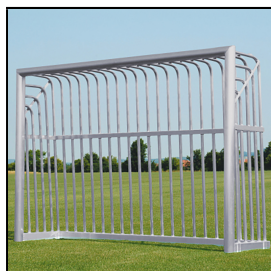
Tortiefe: 48,1 / 76 cm

Profil Bodenrahmen: 80 x 80 cm

Inklusive 6 Laschen zur Bodenbefestigung

Inklusive Befestigungssatz zum Einbetonieren

Nach DIN EN 15312, Norm für frei zugängliche Multisportgeräte



**Artikelnummer: H1761**

## Zubehör zum Artikel

H1506 - Beach-Handball Spielfeldabgrenzung Profi - rot

F2107 - Beach Soccer-Spielfeldabgrenzung International -

H1765 - Bolzplatztor ALU SOLID 3 x 2 m + BB-Übungsanlage -

H1764 - Bodenanker zum Einbetonieren -

