

## Produktinformationsblatt

### BLOCKX Hallenstart

Die BlockX Hallenstart wurden entwickelt um in der Kinderleichtathletik ohne grossen Aufwand im Training den Start üben zu können. Durch die grosse Trittfläche können die Kinder mit einem optimalen Abdruck starten. Der Startblock ist für die Sprintdisziplinen der Leichtathletik geeignet.

Die Hallenstart-BlockX® wurden in der Kinderleichtathletik des DLV erprobt und getestet. Die spezielle Anti-Rutschfläche ermöglicht einen problemlosen und schnellen Start in der Halle. Der Startblock ist für Kunststoffböden oder Parkett bestens geeignet.

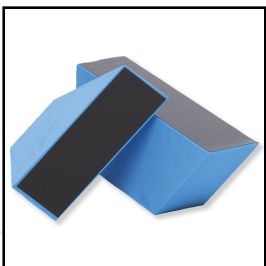
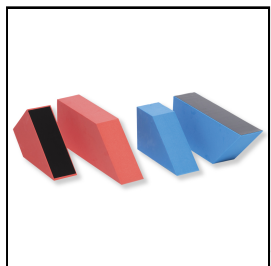
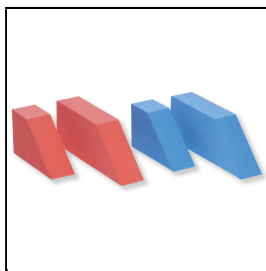
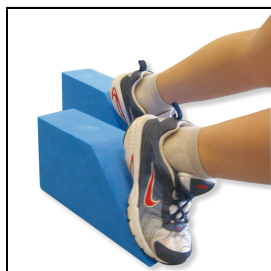
Höhe: 15 cm

Breite: 9 cm

Material: Polyethylen Schaumstoff

Farbe: Rot

Artikelnummer: L2755



## Zubehör zum Artikel

L3212 - BlockX® Grundset - 20-er Set ohne Tasche

L3213 - BLOCKX-Stecker - 20-er Set

L3214 - BLOCKX Hürdenfüsse - 10-er Set

L3211 - BLOCKX-Hürdenset -

L3193 - BlockX® Baukastenset - mit Tasche

